

# Marco para el uso de Inteligencia Artificial en docencia

La Universidad Católica promueve el uso de múltiples herramientas y metodologías de enseñanza, algunas de las cuales se apoyan en tecnologías.

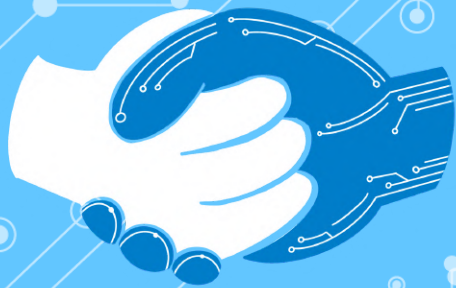
Constantemente promovemos la innovación y diversificación de las formas de ejercer la docencia, de modo de enriquecer la experiencia formativa de nuestros estudiantes. En este contexto reconocemos el potencial de la Inteligencia Artificial, que puede aportar al logro de aprendizajes profundos y contribuir a la misión institucional.



Tal como se señala en la Constitución Apostólica *Ex Corde Ecclesiae*, en el marco de los “progresos tan rápidos en la ciencia y en la tecnología, las tareas de la Universidad Católica asumen una importancia y una urgencia cada vez mayores”. Al respecto se nos insta a que “los nuevos descubrimientos sean usados para el auténtico bien de cada persona y del conjunto de la sociedad humana”, lo que supone en este caso, tener una clara consciencia y conducción de los usos e impactos asociados a la Inteligencia Artificial.



PONTIFICIA  
UNIVERSIDAD  
CATOLICA  
DE CHILE



El uso de Inteligencia Artificial debe poner al ser humano y su dignidad al centro de nuestras preocupaciones. El foco de la docencia siempre debe estar en la formación de jóvenes como profesionales y ciudadanos responsables que aprovechen los usos de la Inteligencia Artificial para su aprendizaje, comprendan las implicancias éticas de su aplicación y estén comprometidos con sus comunidades.

En un entorno social desigual como el de nuestro país, fomentar la inclusión debe ser un enfoque central de la docencia. Las disparidades en el acceso a la tecnología exacerban la exclusión de los avances en Inteligencia Artificial por lo que en el ejercicio docente debe haber sensibilidad ante la existencia de brechas entre estudiantes. Por lo mismo, la Universidad debe considerar todo tipo de esfuerzos para capacitar, nivelar y garantizar una participación equitativa de todos los estudiantes.

**La labor docente, con apoyo de Inteligencia Artificial, debe asumir desafíos y consideraciones éticas fundando el quehacer en valores recogidos en nuestra política de integridad académica, con un sentido inclusivo, responsabilidad ética, y resguardando siempre la seguridad y privacidad de los datos en el marco de los procesos de enseñanza-aprendizaje.**





PONTIFICIA  
UNIVERSIDAD  
CATÓLICA  
DE CHILE

**Para considerar usar Inteligencia Artificial en la docencia, la Vicerrectoría Académica recomienda considerar los siguientes aspectos/principios:**

### **Alfabetización en IA**



Informarse y reflexionar sobre la Inteligencia Artificial y las posibilidades y limitaciones que brinda para el ejercicio de la docencia en sus disciplinas y cursos. El conocimiento sobre Inteligencia Artificial asociada a la docencia es un primer paso fundamental para evaluar la pertinencia de su uso.

### **Si se decide usar:**



#### **Nivelación y capacitación**

Se debe procurar nivelar, capacitar y/o apoyar a estudiantes que tengan brechas formativas que les impidan aprovechar las oportunidades de aprendizaje derivadas del uso de Inteligencia Artificial en los distintos cursos de la Universidad. Considerar también brechas de acceso a IA generativa producto del pago.



#### **Pensamiento Crítico**

Es importante potenciar en los estudiantes el pensamiento crítico derivado de la interacción con herramientas o aplicaciones de Inteligencia Artificial. Para esto es fundamental educar en materia de potenciales sesgos, riesgos de desinformación o discriminación derivados de las bases de información que alimentan las herramientas de Inteligencia Artificial generativa.



#### **Honestidad y transparencia**

Es esencial tener una política honesta y transparente sobre el uso de herramientas de Inteligencia Artificial en los cursos, especialmente en lo que concierne a las evaluaciones y formas de retroalimentación, explicando a los estudiantes sus posibles aplicaciones y sacando provecho de esta tecnología de manera ética.



PONTIFICIA  
UNIVERSIDAD  
CATOLICA  
DE CHILE



### Evaluación permanente

Es relevante poner foco en el aprendizaje de los estudiantes y que los académicos/as evalúen los resultados apoyados en metodologías basadas en Inteligencia Artificial, cuando sean utilizadas. Esto permitirá mejorar los resultados de aprendizaje, así como evaluar la pertinencia o no, del uso de estas herramientas en la labor docente.



### Acuerdos y límites

Registrar y publicar en Canvas todos los acuerdos y límites específicos y disciplinares respecto al uso de sistemas y aplicaciones de Inteligencia Artificial, de forma de aumentar el compromiso y claridad sobre su implementación.



### Diálogo

Fomentar el diálogo entre académicos/as y estudiantes sobre el valor de desarrollar habilidades específicas en cada curso con el apoyo de Inteligencia Artificial.



### Accesibilidad

Evaluar si la IA generativa puede servir para mejorar la accesibilidad de los cursos, en función del curso y de los y las estudiantes.